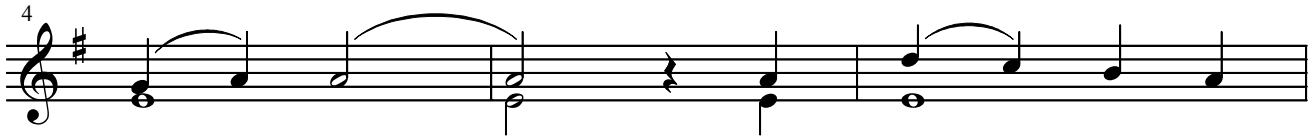


"Ειλιцы во Χριστα κрестистеся"



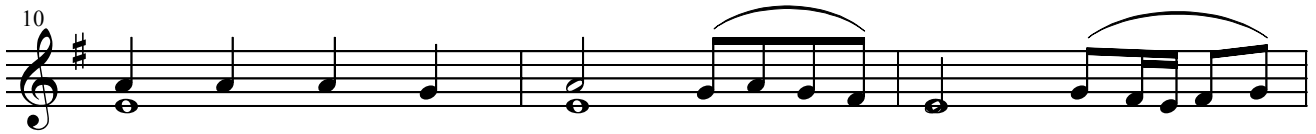
Ο - σοι εις Χρι - στον ε βα - πι -



σθη - τε Χρι - στον ε - νε -



δι - σα - σθε αλ - λη - λου - - ι α.



Ο - σοι εις Χρι - στον ε βα - πι - - -



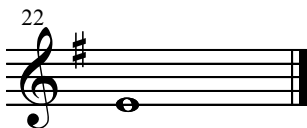
ε - βα - πι σθη τε Χρι -



στον ε - - - νε - δυ σα



σθε αλ - λη λου - ι - - -



α.